

# EPSON® AcuLaser™ 8600

## COLOR STATION



## EPSON AcuLaser Color Station 8600

### TEILENUMMERN

EPSON AcuLaser Color Station 8600	C11C457011BA
Erweiterungs-Kit für EPSON AcuLaser Color Station 8600	C12C850172BA

Hinweis: Die vollständige Liste der Komponenten der Color Station 8600 finden Sie weiter unten in der Systemkonfiguration.

### SYSTEMKONFIGURATION

EPSON AcuLaser C8600	(Farblaserdrucker, Druckgeschwindigkeit: 8 bzw. 35 Seiten/Min.)
----------------------	---

EPSON-Farbbildscanner GT-10000+ Color Copy Station Kit	(Kopiereinheit, Bedienfeld, Kabinett für Color Station 8600)
--	--

Große Papierkasteneinheit	(2 x 500 Blatt)
---------------------------	-----------------

### KOPIERGESCHWINDIGKEIT

Kopierzeit für erste Kopie	27 Sek. in Farbe, 16 Sek. in S.-W. (A4/Letter)
Folgende Kopien	8 Seiten/Min. in Farbe, 35 Seiten/Min. in S.-W. (A4/LT)

### AUFWÄRMZEIT

Aufwärmzeit (entweder nach dem Einschalten oder im Bereitschaftsmodus)	max. 5 Min. bei normaler Temperatur
--	-------------------------------------

### SCANVORLAGENFORMAT

	bis A3* (maximaler Scanbereich beim GT-10000+: 297 x 432 mm)
	* abzüglich eines 2 mm breiten Randes (± 1,5 mm)

### DRUCKMEDIEN

	Farblaserpapier A4 und A3 Normalpapier, farbiges Papier, Folien für AcuLaser C8600/8500 dickes Papier (bis 250 g/m <sup>2</sup> ) Etiketten, Umschläge
--	--

### PAPIERMANAGEMENT (Alle Angaben beziehen sich auf Papier mit 75 g/m<sup>2</sup>)

#### Mechanisch bedruckbarer Bereich

Maximaler mechanisch bedruckbarer Bereich	318 mm (B) / 443 mm (L)
---	-------------------------

#### Garantierter bedruckbarer Bereich

Gesamte A3-Papierfläche, mit Ausnahme eines 5 mm breiten Randes an jeder Seitenkante	
--	--

#### Mehrzweckpapierzufuhr

	Multifunktionschacht für 150 Blatt
	- A3W, A3, A4, A5, B4, B5, Executive, Letter, GLG, LGL, GLT, Half Letter, B (LD), F4, Monarch, Commercial 10, DL, C5, C6, IB5, benutzerdefiniert
	- Normalpapier, Recyclingpapier, Etiketten, Umschläge <sup>1</sup> , Folien <sup>2</sup> , dickes <sup>2</sup> und extradickes <sup>2</sup> Papier, EPSON-Farblaserpapier
	- 64 – 105 g/m <sup>2</sup> oder maximal 250 g/m <sup>2</sup> bei extradickem Papier

	1 x 500-Blatt-Papierkassette
	- A3, A4, B4, Executive, Letter, Legal, B (LD)
	- Normalpapier, Recyclingpapier, EPSON-Farblaserpapier
	- 64 – 105 g/m <sup>2</sup>

	Großraumpapierkassette für 2 x 500 Blatt (C12C813891) <sup>1</sup>
	- A3, A4, B4, Executive, Letter, Legal, B (LD)
	- Normalpapier, Recyclingpapier, EPSON-Farbpapier
	- 64 – 105 g/m <sup>2</sup>

	250-Blatt-Papierkassette A3W <sup>1</sup>
	- Normalpapier, Recyclingpapier, EPSON-Farbpapier
	- Normalpapier, Recyclingpapier, EPSON-Farbpapier
	- 64 – 105 g/m <sup>2</sup>

	Große 2 x 500-Blatt-Papierkassetteneinheit (C12C813871) <sup>1</sup>
	- A3, A4, B4, Executive, Letter, Legal, B (LD)
	- Normalpapier, Recyclingpapier, EPSON-Farbpapier
	- 64 – 105 g/m <sup>2</sup>

	250-Blatt-Papierkassette A3W <sup>1</sup>
	- Normalpapier, Recyclingpapier, EPSON-Farbpapier
	- 64 – 105 g/m <sup>2</sup>

	250-Blatt-Papierkassette A3W <sup>1</sup>
	- Normalpapier, Recyclingpapier, EPSON-Farbpapier
	- 64 – 105 g/m <sup>2</sup>

(1) Zu installieren an Stelle der 250-Blatt-Standardpapierkassette  
(2) Papierformat A3W (328 x 453 mm). A3W ermöglicht den Ausdruck vollständiger A3-Vorlagen inklusive Schnittmarken.

### Zusätzliches optionales Papiermanagement

Duplexeinheit	- Normalpapier, Recyclingpapier, EPSON-Farblaserpapier
	- Papierformat: A3, A4, B4, B5, Letter, B (LD), Legal, GLT, GLG, Executive, F4
	- 64 – 105 g/m <sup>2</sup>
	Hinweis: Extradickes Papier, dickes Papier, Folien, Etiketten und Umschläge können nicht mit der Duplexeinheit bedruckt werden.

Papierkapazität	1.400 Seiten
Maximale Papierausgabe	250 Blatt (bedruckte Seite nach unten), 150 Blatt (bedruckte Seite nach oben), bis zu A4 (50 Blatt größer als A4)

### DRUCKERSPEICHER

Modellstandard	192 MB SDRAM
Maximal	1.024 MB SDRAM

### Angaben zur Speichererweiterung

Hinweis 1: Damit die maximale Menge an Speicher installiert werden kann, muss der serienmäßige 192-MB-DIMM herausgenommen und durch 2 x 512 MB SDRAM ersetzt werden.

Speicherart	64-Bit High-Speed PC 100 oder PC-133 SDRAM DIMM
-------------	---

### DRUCKER-CPU

	400-MHz-RISC-Prozessor
--	------------------------

### DRUCKERSPRACHE

	- ESC/Page-Colour, PCL5e (S.-W.), EPSON GL/2 (S.-W.), FX (S.-W.), ESCP2 (S.-W.), IBM Mode I239X (S.-W.), ESC/Page (S.-W.)
	- Standard bei AcuLaser Color Station 8600: Adobe® PostScript® 3™

### TREIBER

Für ESC/page und PostScript-Sprache	Windows 95/98/2000/Me/XP/NT4.0 Mac OS 8.1 und größer
-------------------------------------	---

### FUNKTIONEN

Bilddichte	Helligkeits-/Kontrasteinstellung
Farbanpassung	RGB/Farbtön/Sättigung
Benutzerdefinierter Zoom	25% bis 400% in 1%-Schritten
Voreingestellter Zoom	70% A3 → A4/B4 → B5 81% B4 → A4 86% A3 → B4/A4 → B5 115% B4 → A3/B5 → A4 122% A4 → B4 141% A4 → A3/B5 → B4

	64% Ledger – Letter
	73% 11 x 15 Zoll – Letter
	78% Legal – Letter
	121% Legal – Ledger
	129% Letter – Ledger
	154% 5,5 x 8,5 Zoll – Legal
Anzahl Kopien	Max. 999 Kopien

### Speichern von Kopiereinstellungen

	Max. 8 Kopieraufträge
--	-----------------------

### Beidseitiges Kopieren (Duplex)

	Optional (Duplexeinheit für Drucker und ADF für GT-10000+ erforderlich)
--	---

### Aufteilen von Seiten

	ADF für GT-10000+ erforderlich
--	--------------------------------

### Zusammenfassen von Seiten

	ADF für GT-10000+ erforderlich
--	--------------------------------

### Randentfernen von Schatten

	Zusammenstellen
--	-----------------

### SCHNITTSTELLEN

Drucker	IEEE 1284-Parallelschnittstelle bidirektional und ECP-kompatibel Universal Serial Bus (USB) 1.1-kompatibel 100Base TX- / 10BaseT Ethernetkarten-Schnittstelle Druckprotokolle (für Ethernet-Karte) - TCP/IP (LPR, FTP, IPP, PORT9100) - Microsoft Network (SMB) - Novell NetWare (NDS Print Server, Bindery Print Server, Remote Printer) - AppleTalk Managementprotokolle (für Ethernetkarte) - TCP/IP (SNMP, ENPC*, HTTP, TELNET, DHCP, BOOTP, PING) - Microsoft Network (APIPA, SSDP) - NetBEUI (SNMP, ENPC*) - NetWare (SNMP, ENPC*) - AppleTalk (SNMP, ENPC*) * EPSON Network Peripheral Control Protocol 2x SCSI
Scanner	ADF (B12B813213)

### OPTIONEN

Drucker	- 6 GB Festplattenlaufwerk (C12C823921) - Untere A3W-Papierkasteneinheit 250-Blatt (C12C813521) (zu installieren an Stelle der 250-Blatt-Standardpapierkassette) Duplexeinheit (C12C813881) Adobe® PostScript® 3™ (Standard bei AcuLaser Color Station 8600) -Kit (C12C832491) EPSON Netzwerk Box
Scanner	ADF (B12B813213)

### Umgebungsbedingungen (Betrieb)

Temperatur	Bei Betrieb: 10 bis 32 °C Bei Lagerung: 0 bis 35 °C
Luftfeuchtigkeit	Bei Betrieb: 15 bis 80%, Keine Kondensation Bei Lagerung: 15 bis 80%, Keine Kondensation
Lebensdauer	Bei 15 bis 80%, Keine Kondensation 15.000 Std.

### SICHERHEIT UND VORSCHRIFTEN

Sicherheitsstandards	Niederspannungs-Richtlinie 73/23/EWG, EN60950
Elektromagnetische Verträglichkeit	EMV-Richtlinie 89/336/EEC EN55022 Klasse A EN55024

### ABMESSUNGEN UND GEWICHT

Gesamtmaße des Geräts	656 (B) x 920 (T) x 1161 (H) mm
-----------------------	---------------------------------

### Gesamtgewicht des Geräts

	ca. 200 kg
--	------------

### HALTBARKEIT DER VERBRAUCHSMATERIALIEN

Toner schwarz (Kassette)	(C13S050038) 5.500 Seiten (A4 bei 5% Deckung)
Toner cyan (Kassette)	(C13S050041) 6.000 Seiten (A4 bei 5% Deckung)
Toner magenta (Kassette)	(C13S050040) 6.000 Seiten (A4 bei 5% Deckung)
Toner gelb (Kassette)	(C13S050039) 6.000 Seiten (A4 bei 5% Deckung)
Bildeinheit	(C13S050020) 50.000 Seiten S.-W. oder 12.500 Seiten Farbe
Resttonerbehälter	(C13S050020) 20.000 Seiten

Bei diesen Zahlen handelt es sich um ungefähre Angaben. Sie basieren auf der Anzahl von Seiten, die ohne Unterbrechung nacheinander ausgedruckt werden. Bei einem nicht kontinuierlichen Druck kann die Ergiebigkeit geringer sein.

### A4 Farblaser Papier – Glänzende Oberfläche (1.000 Blatt pro Paket)

	C13S041383
--	------------

### A3 Farblaserpapier – Glänzende Oberfläche (1.000 Blatt pro Paket)

	C13S041384
--	------------

### A3W Farblaserpapier (5 Pakete mit je 250 Blatt)

	C13S041317
--	------------

### GARANTIE

	1 Jahr Vor-Ort-Service, erweiterbar auf 3 Jahre Vor-Ort-Service (EPSON Cover Plus)
	Wartungs-Kit (100.000) muss durch einen Kundendiensttechniker ausgetauscht werden. Seriennummer SEEDG0110

### EPSON Deutschland GmbH

	Zülpicher Straße 6 D-40549 Düsseldorf Info-Line: 01805/23 41 50 (0,12 €/Min.) Service-Line: 01805/23 41 10 (0,12 €/Min.) Telefax: +49 (0) 2 11/5 04 77 87 Internet: <a href="http://www.epson.de">http://www.epson.de</a>
--	--

### EPSON in Österreich

	(siehe EPSON Deutschland GmbH) Info-Line: 0810/20 01 24 (0,07 €/Min.) Service-Line: 0810/20 01 13 Internet: <a href="http://www.epson.at">http://www.epson.at</a>
--	--

### EPSON in der Schweiz

	Info-Line: 0848 44 88 90 (CH Lokaltarif) Service-Line: 0848 44 88 20 (CH Lokaltarif) Internet: <a href="http://www.epson.ch">http://www.epson.ch</a>
--	--

Beratungszeiten:	Mo.-Fr. 09.00–21.00 Uhr Sa. & So. & Feiertagen 10.00–16.00 Uhr
------------------	---

ISO 9001: 2000 BVQI Zertifizierungs-Nummer 80678

ISO 14001 BVQI Zertifizierungs-Nummer 80679



# EPSON® AcuLaser™ 8600

COLOR STATION



## *Die umfassende Farbdrucklösung für Ihr Unternehmen*

- **Standard: Hohe Druckgeschwindigkeiten im Netzwerk (Format A3W), bis zu 8 Seiten pro Minute in Farbe, 35 in Schwarzweiß**
- **Standard: Scannen im Netzwerk (Format bis A3), Auflösung 600 x 2400 dpi**
- **Neuartige Kopierfunktionen, z. B. mehrere Kopien mit einem Scan**
- **Kopierzeit für erste Kopie: 27 Sekunden in Farbe, 16 Sekunden in Schwarzweiß, weitere Kopien in Druckgeschwindigkeit**
- **Papierkapazität (Papierzufuhr): 1.400 Blatt, Ausgabeformat bis A3W**
- **Optional: Scannen und Drucken mit Duplexverfahren**

# EPSON® AcuLaser™ 8600

## COLOR STATION

## Qualitativ hochwertige Lösung für das Drucken, Scannen und Kopieren in Office-Netzwerken

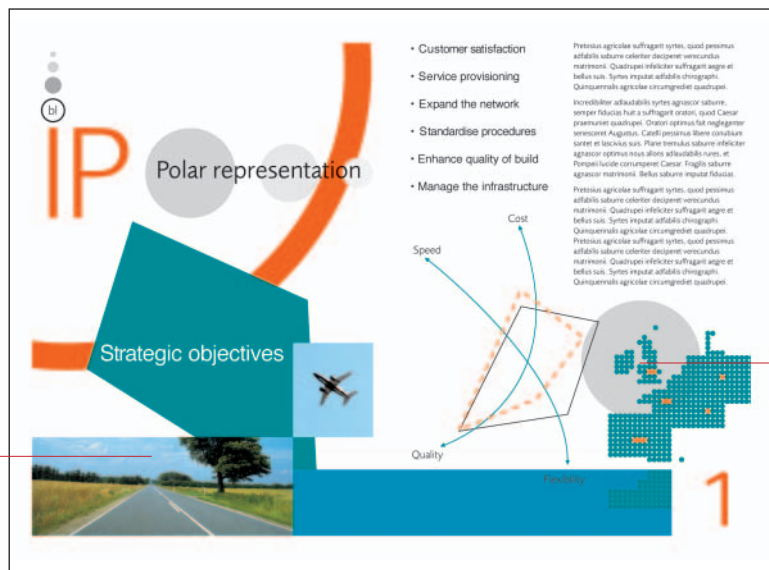
Mit der EPSON AcuLaser Color Station 8600 kombiniert EPSON seine Kompetenz auf dem Gebiet der Farberfassung mit seinem Know-how im Bereich der Druckertechnologie. Die EPSON AcuLaser Color Station 8600 vereint eigentlich drei netzwerkfähige Geräte in einem: sie liefert sowohl erstklassige Ausdrücke als auch Scans und Kopien, und das alles im A3-Format. Als Weiterentwicklung des Laserdruckers EPSON AcuLaser C8600 und des Scanners EPSON GT-10000+ verfügt die EPSON AcuLaser Color Station 8600 noch zusätzlich über ein Farbkopiermodul und bietet bei komfortabler Handhabung und fairem Preis-Leistungs-Verhältnis sehr hohe Qualität und Flexibilität.

### DRUCKEN IM NETZWERK

Die EPSON AcuLaser Color Station 8600 eignet sich mit ihrer effektiven Auflösung von 2400 dpi optimal für die Erstellung qualitativ hochwertiger und professioneller Dokumente, Präsentationen, Visitenkarten und Newsletter sowie für das Scannen von Schwarzweiß-, Farbvorlagen und Fotos bis zum Format A3.



Kombinierte Leistung von 400 MHz-Prozessor und AcuLaser Colour ASIC

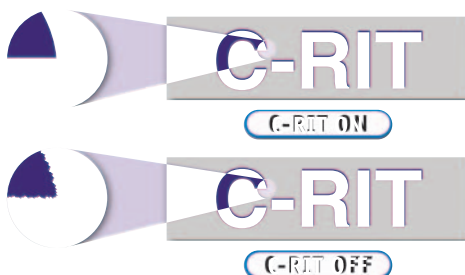


### EPSON ACULASER-TECHNOLOGIEN

Die speziellen EPSON AcuLaser-Technologien versprechen ein Maximum an Qualität:

- 1 **Das EPSON AcuLaser Fine Dot Control**-Verfahren gewährleistet sanfte Abstufungen durch eine exakte Steuerung von Größe und Position jedes Punktes auf der Seite.

**EPSON AcuLaser Colour-RITech** vermeidet gepunktete oder gezackte Kanten, und Detailbereiche mit deutlichen, klaren Farbtönen kommen optimal zur Geltung.



- 2 **EPSON Intelligent Line Screening** unterscheidet auf einer Seite Fotos von Text und Linienzeichnungen und passt die Linienrasterung und Farbkorrektur für die jeweiligen Bereiche automatisch an.

**EPSON AcuLaser Adaptive Data Compression** sorgt für eine maximale Speicherauslastung des Druckers; die optimale Datenkomprimierung ermöglicht somit eine schnellere Bildverarbeitung.

**EPSON AcuLaser PhotoEnhance 4** verbessert die Wiedergabe von Bildern mit niedriger Auflösung.

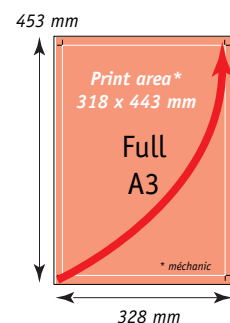
#### Effizienz und Produktivität

Die Hochgeschwindigkeits-Netzwerkschnittstelle 10/100BaseT sorgt für einen schnellen Datentransfer und ist kompatibel mit vielen auf TCP/IP, NetBEUI und AppleTalk basierenden Netzwerken. Zusätzlich werden EPSON-Tools zur Netzwerkverwaltung mitgeliefert, mit denen die Geräte fernüberwacht und -konfiguriert werden können.

Die Netzwerkeistung kann durch den Einsatz des optionalen 6-GB-Festplattenlaufwerks sowie die RIP Once-Technologie weiter verbessert werden. So brauchen die Daten nur noch einmal an den Drucker gesendet zu werden. Dort werden sie auf der Festplatte gespeichert und können für weitere Ausdrücke lokal abgerufen werden. Zu den erweiterten

Funktionen des Druckers gehören Job Reprint, Job Verification, Job Storage und Confidential Job Printing.

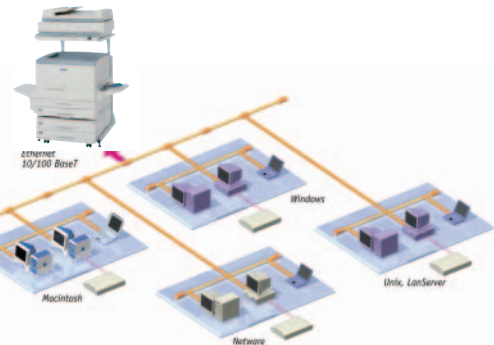
**Flexibles Papiermanagement mit großer Kapazität**  
Dank der großen Kapazität von 1.400 Blatt muss die Papierkassette nur selten aufgefüllt werden. Separate Papiereingabevorrichtungen können unterschiedliche Druckmedien, z. B. die manuelle Papierzufuhr, aufnehmen, so dass mehrere Druckaufträge aus der Ferne verwaltet werden können. So werden Papierwechsel und Gang zum Drucker überflüssig. Die optionale Duplexeinheit spart Papier durch beidseitiges Drucken.





## WICHTIGE MERKMALE

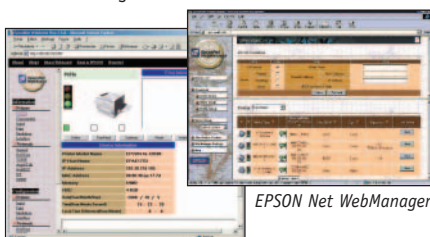
- Drucken im Netzwerk: bis zu 8 Seiten pro Minute in Farbe, 35 Seiten in Schwarzweiß bei einer Auflösung von effektiven 2400 dpi
- Kopierzeit für erste Kopie: 27 Sekunden in Farbe, 16 Sekunden in Schwarzweiß
- Druckzeit für die erste Seite: 19,6 Sekunden in Farbe, 8,3 Sekunden in Schwarzweiß
- Papierkassette für 1.400 Blatt
- Standard: Drucken im Netzwerk mit 10/100 Base Tx
- Papieraussgabe für Formate bis A3W
- Scannen im Netzwerk im Format A3 bei einer Auflösung von 600 x 2400 dpi (PC-Netzwerk)
- Neuartige Kopierfunktionen
- Optional: Scannen und Drucken mit Duplexverfahren
- 3 Papiereingabevorrichtungen
- Optional: Festplattenlaufwerk
- RIP Once-Technologie
- Unkompliziertes beleuchtetes LCD-Bedienfeld
- Optional: 50-Blatt-Dokumenteneinzug
- Einfacher und schneller Austausch der Verbrauchsmaterialien
- Betriebskosten entsprechen denen eines normalen EPSON-Farblaserdruckers
- Möglichkeit der Aufrüstung der EPSON AcuLaser C8600 mit optionalem Erweiterungs-Kit



## SCANNEN IM NETZWERK

Der EPSON GT-10000+ ist die wirtschaftliche Lösung für die Erfassung von Berichten und Präsentationen, Verarbeitung von Textdokumenten sowie die Archivierung von wichtigen Aufzeichnungen und Bildern. Der Scanner ist in die EPSON AcuLaser Color Station 8600 integriert. Er ermöglicht Benutzern in vernetzten PC-Umgebungen hohe Geschwindigkeiten bei der Erstellung von Vollfarbscans (4 Millisekunden pro Zeile). Mit 600 x 2400 dpi, Micro Step Drive und 36-Bit-Farbgebung liefert der GT-10000+ akkurate Ergebnisse in hoher Qualität.

Der A3\*-Flachbettscanner erfüllt die Anforderungen auf dem Gebiet der großformatigen und doppelseitigen Scans und eignet sich somit optimal für den Einsatz im geschäftlichen Bereich. Auch nicht vernetzte PC-Benutzer können auf unkomplizierte Weise mit nur einem Tastendruck über die Schaltfläche „Start“ einen Scansvorgang starten. Wenn einmal größere Mengen anfallen, die in hoher Geschwindigkeit verarbeitet werden sollen, kann der optional erhältliche automatische Einzelblatteinzug für 100 Blatt zum Einsatz kommen. Dieser ist Duplex-fähig und kann bis zu 10 A3-Seiten pro Minute bewältigen.



EPSON Net WebManager

EPSON Net WebAssist

## VIELSEITIGER KOPIERER

Die Kombination der neuartigen Funktionen von EPSON AcuLaser C8600 und EPSON GT-10000+ schafft einen flexiblen, kostengünstigen Farb- und Schwarzweißkopierer für Vorlagen bis zum Format A3. Das komfortable beleuchtete Bedienfeld der EPSON AcuLaser Color Station 8600 ist intuitiv und mit vielen praktischen Funktionen ausgestattet:

- **Mehrere Kopien mit einem Scan** – Zeitersparnis durch Erstellung weiterer Kopien ohne erneutes Einscannen der Vorlage.
- **Einfarbige Kopie** – Wirtschaftliches Drucken in Rot, Grün, Blau, Magenta und Gelb.
- **Zusammenfassen von Seiten** – Kopieren zweier einzelner Seiten auf ein Blatt (z. B. zwei B5-Seiten auf eine B4-Seite oder zwei A4-Seiten auf eine A3-Seite)
- **Zusammenstellen** – Mit Hilfe des optional erhältlichen Festplattenlaufwerks werden aus mehreren Seiten bestehende Vorlagen in Hochgeschwindigkeit kopiert und dem Original entsprechend arrangiert. Einmaliges Einscannen der Vorlage genügt. Anschließend werden die Daten auf der Festplatte gespeichert und können von dort aus weiter verarbeitet werden.
- **Entfernen von Schatten** - Beim Kopieren dicker Bücher oder Dokumente entstehen häufig Schatten, die aufgrund dieser Funktion vermieden werden können.
- **Aufteilen von Seiten** – Doppelseitige Vorlagen können auf zwei separate Seiten kopiert werden, z. B. zwei A4-, B5-, A5- oder B6-Seiten auf zwei einzelne A4- oder B5-Seiten.
- **Duplexkopieren** - Diese Funktion ist verfügbar, sobald der optionale automatische Einzelblatteinzug beim Scanner und die optionale Duplexeinheit der EPSON AcuLaser Color Station 8600 eingesetzt werden.



Die EPSON AcuLaser Color Station 8600 ist mit dem optionalem Einzelblatteinzug für den Scanner ausgestattet

## ERSTKLASSIGES GERÄT, PROBLEMLOSE WARTUNG

Mit der EPSON AcuLaser Color Station 8600 erwerben Sie eine äußerst kostengünstige und zugleich hochwertige Lösung für den geschäftlichen Einsatz. Zum einen werden Drucker, Scanner und Kopierer in nur einem preiswerten Gerät vereint. Und dabei sorgt die wartungsarme Ausstattung dafür, dass die Betriebskosten nicht über denen eines normalen Farblaserdruckers von EPSON liegen. Darüber hinaus kann der Austausch der Verbrauchsmaterialien ohne fremde Hilfe erfolgen, da lediglich OPC-Drum und Tonerkassette von Zeit zu Zeit ausgewechselt werden müssen. Das Wiederauffüllen von Papier und das Auswechseln der Tonerkassette ist eine schnelle und saubere Angelegenheit. Gleich im Anschluss daran kann der Drucker schon wieder in Betrieb genommen werden, was sich äußerst günstig auf die Produktivität auswirkt.



\*A3\* = Papierformat abzüglich eines Randes von 2 mm (± 1,5 mm)