
EPSON EB-1900-SERIE

**BEGEISTERN SIE
IHR PUBLIKUM**



EPSON[®]
EXCEED YOUR VISION

IDEAL ZUR FESTINSTALLATION

Bei einer Installation an der Decke bietet die Epson EB-1900-Serie eine herausragende Projektionsleistung für Konferenzen, Unterricht oder Besprechungen. Durch die Helligkeit von 4000 ANSI-Lumen und die erstklassige Farbqualität kommen Ihre Präsentationen beeindruckend zur Geltung.

Überall installierbar

Durch den leistungsstarken 1,6-fachen Projektionszoom erhalten Sie stets ein gestochen scharfes Bild, von praktisch jeder Position an der Decke. Durch die einfache vertikale und horizontale Trapezkorrektur und die innovative Epson Quick Corner-Technologie wird das Projektionsbild präzise auf die Leinwand platziert.

Brillante Bildqualität

Die Projektoren der Epson EB-1900-Serie sind kompakt, leicht und einfach zu installieren. Sie bieten unglaubliche 4000 ANSI-Lumen Weiß- und Farbhelligkeit. Zur einfacheren Bedienung bietet die Epson EB-1900-Serie acht verschiedene Farbmodi sowie einen umweltfreundlichen Lampenmodus.

Einfache Verwaltung mit EasyMP Monitor

Mit der neuen Epson EasyMP Monitor-Software verwaltet Ihr IT-Team alle Projektoren vor Ort von einem einzigen PC aus. Die Ausrüstung kann bei Bedarf neu konfiguriert werden und Sie können sich durch E-Mail-Benachrichtigungen informieren lassen, wenn Lampen und Filter gewartet werden müssen.



Flexible Installation dank optischem Zoom (1,6-fach)



Einfache Wartung, Netzwerkschnittstelle zur Überwachung und Steuerung

EPSON EB-1830



XGA



3500 lm

EPSON EB-1910



XGA



4000 lm

EPSON EB-1920W



WXGA



4000 lm

GEMEINSAME SPEZIFIKATIONEN



10 W



2-in-1
USB display



PC free



LAN



3.4 kg

Geräuscharme, leistungsstarke Kühlung: besonderer Luftfilter hält den Projektor kühl und staubfrei.

Erweiterte Schutzfunktionen: Kensington-Schutz und Kennwortschutz sowie Wireless LAN-Schloss und -Sicherheitsfunktion.

Integrierter Lautsprecher mit 10 W: keine externe Soundausrüstung erforderlich.

Einfach: immer sofort mobil dank der Funktion zum schnellen Start und sofortigen Ausschalten.

Sofortige Kontrolle: Objektivverschluss bzw. A/V-Mute-Funktion, um Projektion und Ton einfach und schnell zu unterbrechen. So sichern sich die Aufmerksamkeit des Publikums.

Wi-Fi-Funktion: ideal für kabellose Präsentation und für Arbeitsgruppen.



Gebläseausgang an der Gerätevorderseite: keine Belästigung des Publikums durch ausströmende Hitze.

Haltbar und energieeffizient: Die innovative Epson E-TORL-Lampe mit Spiegeltechnik halbiert den für 4000 ANSI-Lumen erforderlichen Stromverbrauch.

Clevere Funktionen

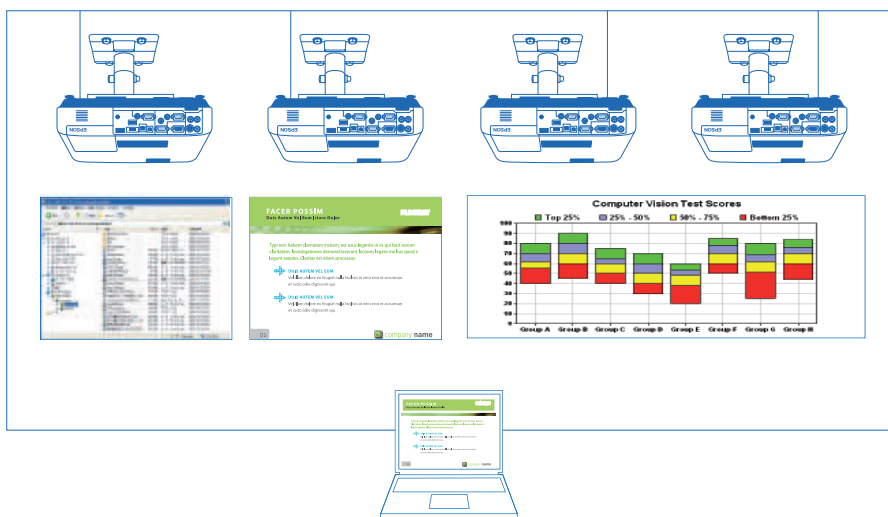


Einfach anschließen: kompatibel mit dem optionalen Epson Visualiser zur Projektion dreidimensionaler Objekte, Dokumente oder Illustrationen ganz ohne Fotokopieren oder Scannen.



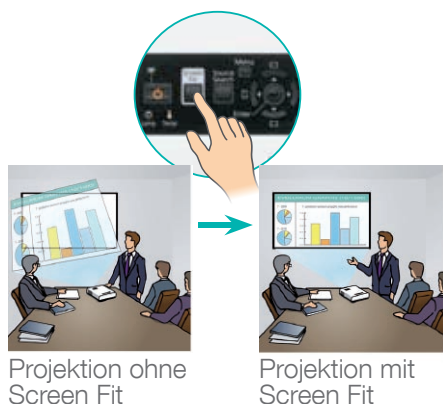
Fernbedienung mit farbigen Tasten: neues Design zum einfacheren Zugriff auf die benutzerfreundlichen Funktionen.

Mehrfachprojektionen



Der Einsatz mehrerer Leinwände eignet sich besonders für komplexe Tabellen oder Bilder im Panoramaformat. Mit der Epson EasyMP-Netzwerkpräsentation projizieren Sie bis zu vier verschiedene Anzeigen und steuern diese, indem Sie Ihren PC mit bis zu vier Projektoren verbinden.

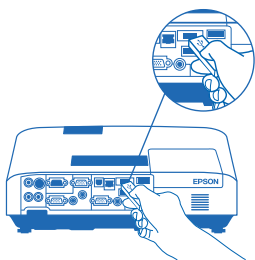
PERFEKT MOBIL



Projektion ohne Screen Fit

Projektion mit Screen Fit

Einfache kabellose Verbindung



Computerunabhängig: Entscheiden Sie sich für eine der Präsentationen auf Ihrem USB-Stick und projizieren Sie sie.



Wi-Fi-Funktion mit Sound: Dank der integrierten Wi-Fi-Funktion können Sie Bild und Ton direkt von Ihrem PC auf den Projektor und dessen integriertes Lautsprechersystem übertragen.

Bei Ihrem Projektor der Epson EB-1900-Serie stecken Sie einfach das Netzkabel in die Steckdose, den USB-Stick in den Projektor und beginnen mit Ihrer Präsentation. Stellen Sie den Projektor auf einen Tisch und Sie sind bei allen Lichtbedingungen in wenigen Sekunden bereit.

Automatische Anpassung

Dank der benutzerfreundlichen Funktionen sind die mobilen Epson EB-1915 und Epson EB-1925W in Besprechungszimmern jeder Größe einfach einzurichten. Durch die automatische vertikale und horizontale Trapezkorrektur und die Schärfeneinstellung gelingt alles mühelos. Das ist auch der Fall, wenn Sie Ihren Projektor leicht verschieben oder nicht direkt zentral vor der Leinwand positionieren.

Intelligente Projektionsfunktionen

Die Epson EB-1915 und Epson EB-1925W bieten Ihnen viele Funktionen zur einfacheren Verbindung mit den gängigen Präsentationsmedien – unabhängig vom Präsentationsort.

- **3-in-1-Anzeige:** Für die Verbindung des Projektors mit Ihrem Computer ist nur ein einziges USB-Kabel erforderlich. Es überträgt Bild, Ton und die einzelnen Seiten der Präsentationen – auch im Breitbildformat.
- **HDMI-Schnittstelle:** Die innovative Standard-PC-Schnittstelle für Digitalisound und -bilder in HD eignet sich ideal für technisch anspruchsvolle Grafiken und Anwendungen im Ingenieurwesen, für Architekten oder Designer.

Leichtes Gepäck

Der Epson EB-1900 wiegt nur 3,5 kg und lässt sich in seiner gepolsterten Textiltragetasche ganz praktisch überallhin mitnehmen.

EPSON EB-1915



EPSON EB-1925W



GEMEINSAME SPEZIFIKATIONEN



PROFESSIONELLE PRÄSENTATIONEN

Wir bieten Ihnen fünf Modelle zur Auswahl. Bei der Epson EB-1900-Serie können Sie sich für einen Projektor zur Festinstallation oder für die Geschäftsreise entscheiden – Sie finden genau das passende Modell.



Quelle: Futuresource Consulting Ltd.

Umfassende Ausstattung

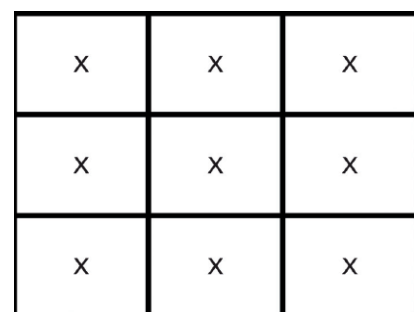
Bei der Epson EB-1900-Serie erhalten Sie Bild, Sound und die Funktion Ihrer Fernbedienung über nur ein USB-Kabel für 3 Funktionen. Mit dem optionalen Epson Visualiser können Sie eine Buchseite oder weitere dreidimensionale Objekte projizieren. Und durch den integrierten Lautsprecher verschaffen Sie sich Gehör. Für eine optimale Flexibilität im professionellen Umfeld verfügen die Epson EB-1915 und Epson EB-1925W auch über eine HDMI-Schnittstelle und Wi-Fi-Funktion.

Brillant und professionell

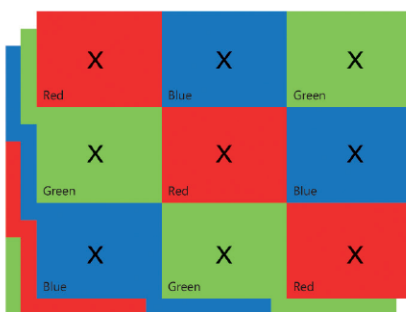
Mit der Epson EB-1900-Serie machen Sie im Hörsaal, Konferenzraum oder auf Geschäftsreise immer Eindruck. Dank der Weiß- und Farbhelligkeit von 4000 ANSI-Lumen vermitteln Sie Ihre Ideen deutlich und präzise. Projizieren Sie einfach bei Tageslicht, damit sich Ihre Zuhörer dabei Notizen machen können.

Farbhelligkeit, das neue Messverfahren für die Projektorhelligkeit

Von Epson erhalten Sie Angaben zur Farbhelligkeit. Bei der Farbhelligkeit wird gemessen, in welcher Qualität der Projektor Farben darstellt. Der Wert für die Farbhelligkeit bietet Ihnen die Möglichkeit, die Farbqualität des Projektors einfach und präzise zu beurteilen.



Die Bildhelligkeit (oder Weißhelligkeit) wird anhand des Gesamtvolumens an Weißlicht in Lumen gemessen, das auf ein Neun-Punkt-Raster fällt.



Bei der Farbhelligkeit werden drei Sätze eines Neun-Punkt-Rasters zur Messung der Grundfarben Rot, Grün und Blau verwendet.

3LCD-Technologie

Diese einzigartige Epson Technologie liefert eine herausragende Bildqualität mit augenschonenden, natürlichen Farben.



Better Products for a Better Future

Stromsparend und umweltfreundlich – die Epson Projektoren haben stets die Zukunft im Blick.

- Geringer Stromverbrauch – weniger als 1 W im Bereitschaftsmodus
- Unlackiertes Gehäuse und recycelbare Verpackung
- Enorm haltbare, energieeffiziente E-TORL-Lampe spart Strom

PRODUKTABMESSUNGEN UND TECHNISCHE DATEN

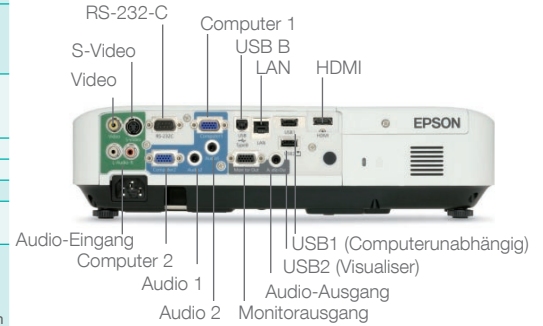
TECHNISCHE DATEN	Epson EB-1915	Epson EB-1925W	Epson EB-1920W	Epson EB-1910	Epson EB-1830
Projektionssystem (3LCD-Technologie)	0,7 Zoll (x 3) Polysilizium-TFT-Aktivmatrix mit MLA-Technologie	0,74 Zoll (x 3) Polysilizium-TFT-Aktivmatrix mit MLA-Technologie		0,7 Zoll (x 3) Polysilizium-TFT-Aktivmatrix mit MLA-Technologie	
Geräteeigene Auflösung	XGA (1024 x 768)	WXGA (1280 x 800)		XGA (1024 x 768)	
Geräteeigenes Bildformat	4:3	16:10		4:3	
Unterstützte Auflösung	bis zu UXGA / 1080p	bis zu WSXGA+ / 1080p		bis zu UXGA / 1080p	
Weißhelligkeit* (Standard-/Economy-Modus)	4000 ANSI-Lumen/2700 ANSI-Lumen			3500 ANSI-Lumen/2350 ANSI-Lumen	
Farbhelligkeit (Standard-/Economy-Modus)	4000 ANSI-Lumen/2700 ANSI-Lumen			3500 ANSI-Lumen/2350 ANSI-Lumen	
PROJEKTIONSOBJEKTIV					
F / Brennweite	1,75-2,42 / 24,0-38,2 mm				
Zoomverhältnis	Optischer Zoom 1,6-fach				
Offset	10:1	15,6:1		10:1	
Projektionsfaktor	1,62 - 2,61:1	1,45 - 2,33:1		1,62 - 2,61:1	
OBJEKTIVSCHUTZ	Objektivverschluss für A/V-Mute-Funktion				
LAMPE					
Typ/Betriebsdauer	230 W UHE – E-TORL / 2.500 Stunden – 3.500 Stunden (Standard-/Economy-Modus)				
BILD					
Farbwiedergabe	Vollfarben (16,77 Millionen Farben)				
Kontrastverhältnis*	2000:1				
Projektionsgröße	Leinwand mit 30 bis 300 Zoll, 60 Zoll: 1,87-3,05 m (Projektionsabstand) für Epson EB-1925W und Epson EB-1920W 60-Zoll-Leinwand: 1,97-3,21 m (Projektionsabstand) für Epson EB-1915, EB-1910, EB-1830				
Trapezkorrektur (Keystone)	Vertikal: ±30° (automatisch) Horizontal: ±20° (automatisch)		Vertikal: ±30° (automatisch)		
VISUELLE EINGABE					
Computer	2 x D-Sub 15-polig (RGB), 1 x USB 2.0 Typ B				
Video	1 x Cinch, 1 x S-Video, 2 x Component (D-Sub 15-polig)				
USB-Flash-Speicher	1 x USB 2.0 Typ A				
Digital	1 x HDMI**				
Epson USB Visualiser	1 x USB 2.0 Typ A				
VISUELLE AUSGABE					
Monitor	1 x D-Sub 15-polig				
AUDIOEINGABE					
Computer	2 x Stereo-Mini-Klinkenbuchse				
Video	1 x Cinch (Weiß/Rot)				
Digital	1 x HDMI**				
AUDIOAUSGABE					
Computer	1 x Stereo-Mini-Klinkenbuchse				
Steuerung	1 x RS-232C (D-Sub 9-polig), 1 x LAN (RJ45)				
INTEGRIERTE LAUTSPRECHER	10 W				
WIRELESS-VERBINDUNG	1 x Wireless-LAN-Einheit		Nicht verfügbar		
ERWEITERTE FUNKTIONEN	Sofortiges Ausschalten, Suche der Eingabequelle, 8 Farbmodi, A/V-Mute-Funktion, Freeze-Funktion, E-Zoom				
SCREEN FIT-TECHNOLOGIE	Ja		Nein		
SCHÄRFENEINSTELLUNG	Autofokus		Manuelle Scharfeinstellung		
SICHERHEIT	Vorhängeschloss, Sicherheitskabelvorrichtung, Kensington-Schutz, Kennwortschutz; Wireless LAN-Schloss für den Epson EB-1925W und den Epson EB-1915				
DIRECT POWER ON/OFF	Ja				
ELEKTRISCHE ANFORDERUNGEN					
Stromversorgung	100-240 V ± 10 %, 50/60 Hz Wechselspannung				
Stromverbrauch, Netzlampe an	319 W / 237 W (Standard/Economy-Modus)				
Stromverbrauch, Bereitschaftsmodus	6,8 W (Netzwerk ein) / 0,3 W (Netzwerk aus)		8,8 W (Netzwerk ein) / 0,3 W (Netzwerk aus)		
BETRIEBSTEMPERATUR/HÖHE	5 bis 35 °C / 0 bis 2.286 m (Höhenmodus über 1.500m)				
GEWICHT	3,5 kg		3,4 kg		
ABMESSUNGEN (T x B x H)	Ohne FüÙe: 257 x 357 x 86 mm				
GERÄUSCHPEGEL	29 dB (Economy-Modus)				
BILDSCHIRMENÜ	in 34 Sprachen Deutsch/Englisch/Französisch/Italienisch/Spanisch/Katalanisch/Portugiesisch/Niederländisch/Dänisch/Polnisch/Ungarisch/Tschechisch/Rumänisch/Slowenisch/Norwegisch/Schwedisch/Finnisch/Russisch/Ukrainisch/Griechisch/Hebräisch/Türkisch/Arabisch/Thai/Indonesisch/Kroatisch/Slowakisch/Bulgarisch/Malaiisch/Vietnamesisch/Japanisch/Chinesisch (vereinfacht/Chinesisch (traditionell)/Koreanisch				
ZUBEHÖR IM LIEFERUMFANG ENTHALTEN	3 m Netzkabel, 1,8 m D-Sub 15-polig (Stecker/Stecker) Computerkabel, 3 m USB Typ A/USB Typ B-Kabel, Fernbedienung mit Batterien, Textiltragetasche, Software-Paket, Kennwortschutzsticker, Benutzerhandbuch				
OPTIONALES ZUBEHÖR	Ersatzlampe ELPLP53 - Luftfilter ELPAP24 - Epson USB Visualiser ELPD06 - USB-Stick für schnelle Wireless-Verbindung ELPAP06 - Mobile 80-Zoll-Leinwand: Format 16:9 (ELPSC21), Format 16:10 (ELPSC24) - Multi-Aspect-Leinwand: 65 Zoll/ 74 Zoll/ 80 Zoll (ELPSC26)				
SICHERHEITSVORSCHRIFTEN	IEC 60950-1 1. Edition (CE-Symbol), EMC-Richtlinie (89/336/EEC), Recycling-Regelungen				
GARANTIE***	2 Jahre Vor-Ort-Service auf den Projektor (erweiterbar auf bis 5 Jahre), 1 Jahr oder 1.000 Stunden auf die Lampe (je nachdem, was zuerst eintritt)				

* ISO 21118-basiert

** Nur Epson EB-1915 und Epson EB-1925W

*** Garantieangebote stehen nicht in allen Ländern zur Verfügung. Genauere Informationen erhalten Sie von Ihrem Epson Händler.

EPSON EB-1900-SERIE



EasyMP-Spezifikationen

ERWEITERTE FUNKTIONEN	Epson EB-1900-Serie
Funktionen zur Netzwerküberwachung	Projektorsteuerung und -verwaltung über das Netzwerk (verkabeltes oder Wireless-LAN): Überwachung der Stromversorgung, Lampenbetriebszeiten, Temperatur, Fehlermeldungen, IP-Adresse; Steuerung der Epson Projektoren (Ein-/Ausschalten, Eingangsquelle ändern), E-Mail-Benachrichtigung, Timerfunktion. Weitere Funktionen: SNMP, Web-Steuerung, P.J-Link, Projektorsteuerung
EPSON NETZWERKPROJEKTIONSFUNKTIONEN	
Verkabelte LAN-Verbindung	Epson EB-1925W/Epson EB-1915: Ja (Bild und Ton); Epson EB-1920W / Epson EB-1910 / Epson EB-1830: Ja (Bild)
Wireless-Verbindung	Epson EB-1925W/Epson EB-1915: Ja mit Audio (bis zu 54 Mbps einschließlich Wireless-LAN-Modul (802.11a/b/g))
Sicherheit (Wireless LAN)	Epson EB-1925W/Epson EB-1915: WEP, WPA-PSK(TKIP/AES), WPA2-PSK(TKIP/AES), EAP-TLS, PEAP/MS-CHAPv2, EAP-TTLS/MD5, EAP-TTLS/MS-CHAPv2, PEAP/MS-CHAPv2, PEAP/GTC, LEAP, EAP-Fast/MS-CHAPv2, EAP-Fast/GTC
Erweiterte Netzwerkprojektionsfunktionen	Epson EB-1925W/Epson EB-1915: Mehrfachprojektionen (bis zu vier Projektoren) mit Windows 2000 und XP, Schnelle Wireless-Verbindung, Filmübertragung (MPEG2, MPEG4, WMV) Epson EB-1920W/Epson EB-1910/Epson EB-1830: Mehrfachprojektionen (bis zu vier Projektoren) mit Windows 2000 und XP
USB-Anzeige (USB-Typ B Eingang)	Epson EB-1925W/Epson EB-1915: 3 in 1 (Bild, Steuerung und Audio) Epson EB-1920W/Epson EB-1910/Epson EB-1830: 2 in 1 (Bild und Steuerung)
Computer-unabhängig (USB Typ A Eingang)	Epson EB-1925W/Epson EB-1915: Bild: .bmp / .jpg / .png / .gif, Film: .mp4 (Video: MPEG4, MPEG4 AVC, Audio: AAC) / .mpg (Video: MPEG1, MPEG2 / Audio: MPEG-1 Layer2, PMC) / .wmv (Video: WMV8, WMV9 / Audio: WMA, LPCM) Präsentationsszenario: .sit (erstellt von Epson-Anwendungen) Epson EB-1920W/Epson EB-1910/Epson EB-1830: Bild: .jpg
Zertifiziert für die Windows Vista™ Netzwerkprojektorfunktion	Epson EB-1925W/Epson EB-1915: Verkabelte oder kabellose Verbindung zwischen Projektor und Computer mit dem Windows Vista™-Betriebssystem (außer Home Basic Edition)



Better Products
for a Better Future

Epson Deutschland GmbH
Otto-Hahn-Str. 4
D-40670 Meerbusch
Info-Line: 01805/23 41 10 (0,14 €/Min aus dem dt.
Festnetz, Mobilfunkpreise abweichend, Ab 1.3.2010
Mobilfunkpreis max. 0,42 €/Min.)
Telefax: +49 (0) 2159/538-3000
www.epson.de

Epson in Österreich
Info-Line: 0810/20 01 13 (0,07 €/Min.)
www.epson.at
Epson in der Schweiz
Info-Line: 0848 44 88 20 (4-8 Rp./Min)
www.epson.ch

Alle Marken und eingetragenen Warenzeichen sind das Eigentum der Seiko Epson Corporation oder der jeweiligen Rechteinhaber.
Diese Produktinformationen können ohne vorherige Ankündigung geändert werden.

Shutterstock Images LLC © Sean Prior

EPSON®